

Décembre 2025

**Sur les traces des cafés-brasseries
des années trente, Nancy et Lorraine**
par Catherine Coley

Mercredi 10 décembre à 17h et jeudi 11 décembre à 18h30

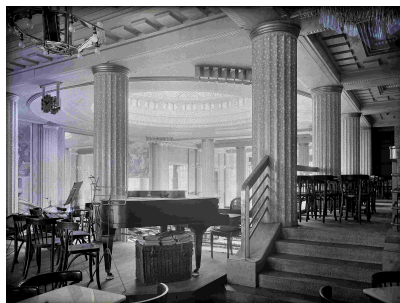
**A partir de la rentrée de septembre nouvelle adresse et
changements d'horaires**

**Amphithéâtre Cuénot, Musée Aquarium de Nancy,
entrée par la rue Godron, arrêt du trolley Cathédrale**



À l'image du développement des grandes brasseries industrielles sur le territoire de Nancy et alentour, les cafés et autres établissements de débit de boisson connaissent, dès la fin du XIX^e siècle, une forte expansion qui culmine dans les années 1910, chaque brasseur rivalisant d'efforts pour attirer la clientèle et dépasser la concurrence.

Après-guerre, la situation évolue en fonction des nouvelles conditions d'exercice. Les cafés-concerts, souvent situés à l'extérieur, viennent s'installer au centre-ville, ce qui nécessite l'adaptation à des locaux plus vastes pour accueillir orchestres, consommateurs et danseurs ; les brasseries existantes doivent se moderniser et faire évoluer leur décoration pour s'inscrire dans la mode Art déco.



Le phénomène perdurera jusqu'au début des années cinquante, mais, affaiblis par la baisse d'activité et le désengagement des principaux producteurs de bière, les grands établissements disparaîtront peu à peu, remplacés par des cinémas ou des petits commerces.

